

# UTILAJE DE SALUBRIZARE



**B** BEST  
TOOLS



## BEST TOOLS COMPANY

**Best Tools Company a fost înființată în 2006, în România.** În ultimii ani, și-a depășit statutul de simplu importator și distribuitor de echipamente și utilaje. Prin faptul că înglobează mai mulți producători importanți din întreaga lume, dar are propria politică de vânzare, propriile inițiative pe partea logistică și în zona de service, Best Tools se îndreaptă către un stil de business apropiat de o „casă de comerț”. În prezent, activitatea companiei este împărțită în două divizii: **Energie și Salubritate**.



**Energie:** Grupuri electrogene ➤ Sisteme de stocare a energiei ➤ UPS-uri  
Turnuri de lumină ➤ Centre de date ➤ Surse regenerabile



**Salubritate:** Utilaje de salubritate ➤ Multifuncționale  
➤ Soluții complete pentru managementul deșeurilor  
➤ Echipamente industriale de curățenie etc.

### Servicii Complete

Încă din primii ani, Best Tools și-a oferit angajamentul său ferm pentru oferirea de servicii complete clienților săi. Indiferent de gama de echipamente din portofoliu, compania s-a străduit să depășească așteptările, nu doar în ceea ce privește calitatea produselor, ci și experiența post-vânzare, acoperirea și complexitatea acestor servicii.

### Acoperire națională

Cu sedii în întreaga țară, Best Tools Company s-a dedicat întotdeauna oferirii de servicii complete oriunde în România și, în ultimii ani, și în Estul și Sud-Estul Europei. Astfel, de-a lungul timpului, s-au înființat puncte de lucru în toate regiunile țării.

7 locații în România



peste 65 de angajați





## DIVIZIA "SALUBRIZARE"

Divizia "Salubritate" din cadrul Best Tools Company este o ramură dedicată furnizării unei game variate de utilaje și echipamente destinate sectorului salubrității și curățeniei, precum și soluții inovatoare pentru gestionarea eficientă a deșeurilor. Această divizie reprezintă o sursă esențială pentru municipalități, companii de salubritate și industrie, furnizând instrumentele necesare pentru menținerea unui mediu curat și sigur.

Portofoliul diviziei cuprinde o gamă largă de utilaje, cum ar fi automăturatori stradale, utilaje pentru dezapezire, tractoare multifuncționale, mașini de măturat și spălat pardoseli, aspiratoare industriale de înaltă performanță și multe altele. Aceste echipamente sunt proiectate pentru a face față celor mai exigente cerințe de curățenie și salubritate, asigurând un mediu mai sănătos și mai sigur pentru comunități și afaceri.

**BUCHER**  
municipal



**UNIMOG**



În plus, Best Tools Company oferă soluții complete pentru managementul deșeurilor, contribuind astfel la reducerea impactului comunităților asupra mediului înconjurător. Echipamentele de gestionare a deșeurilor, de la insulele ecologice și autogunoierile pentru colectarea deșeurilor, până la diferitele stații complexe pentru prelucrarea deșeurilor, sunt eficiente, economice și respectă cele mai înalte standarde de mediu.

Cu o experiență vastă în furnizarea echipamentelor și serviciilor de curățenie și salubritate, divizia "Salubritate" a Best Tools Company este un partener de încredere pentru toți cei care pun preț pe eficiență, performanță, fiabilitate și sustenabilitate în domeniul lor de activitate.



### **Fort MPM**

**Capacitate:** 0.7 m<sup>3</sup>

**Motorizare:** Kubota | 1.5 L | 40CP | Benzină

**Dimensiuni:** L = 2755 | l = 1030 mm | h = 2255 mm

**Putere de aspirare:** PM 2.5/PM 10

**Aplicații:** Măturare, aspirare, dezăpezire, spălare carosabil etc.



### **Multihog CV350**

**Capacitate:** 1.5 m<sup>3</sup>

**Motorizare:** Hatz | 2.0 L | 75CP

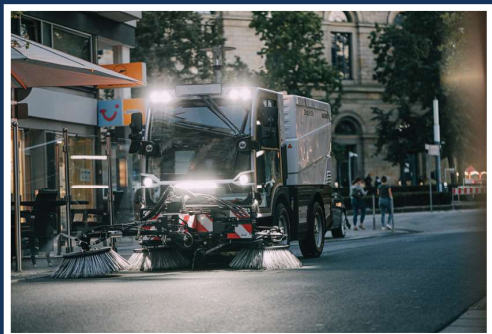
**Dimensiuni:** L = 3800 – 4600 mm

l = 1200 – 1600 mm | h = 1995 mm

**Greutate:** 3500 kg | 4000 kg

**Putere de aspirare:** 8000 m<sup>3</sup>/h PM 2.5/PM 10

**Aplicații:** Măturare, aspirare, dezăpezire, spălare carosabil etc.



### **Bucher CityCat VS20**

**Capacitate buncăr:** 2 m<sup>3</sup>

**Motorizare:** Deutz | 2200 cm<sup>3</sup> | 60CP

**Dimensiuni:** L = 4200 mm | l = 1300 mm | h = 1999 mm

**Greutate:** 2500 kg | 3500 kg (masă maximă autorizată)

**Capacitate aspirare:** 10.000 m<sup>3</sup>/h | PM 2.5/PM 10 – 4 stele

Virare articulată | Permis de conducere categoria B

**\*Disponibilă și în variantă 100% electrică: VS20e**

**Aplicații:** Măturare, aspirare.



### **Bucher CityCat V20**

**Capacitate buncăr:** 2 m<sup>3</sup>

**Motorizare:** VM | 2970 cm<sup>3</sup> | 83 CP

**Dimensiuni:** L = 4200 mm | l = 1300 mm | h = 1999 mm

**Greutate:** 2700 kg | 4800 kg (masă maximă)

**Capacitate aspirare:** 10.000 m<sup>3</sup>/h | PM 2.5/PM 10 – 4 stele

Virare articulată

**\*Disponibilă și în variantă 100% electrică: V20e**

**Aplicații:** Măturare, aspirare.



### **Bucher C202**

**Capacitate buncăr:** 2 m<sup>3</sup>

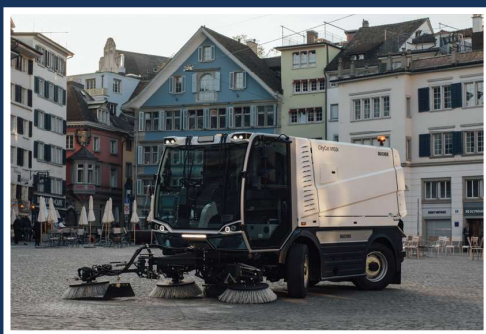
**Motorizare:** Deutz | 2970 cm<sup>3</sup> | 75 CP

**Dimensiuni:** L = 4270 mm | l = 1315 mm | h = 1985 mm

**Greutate:** 2850 kg | 4500 kg (masă maximă autorizată)

PM 2.5/PM 10 – 4 stele

**Aplicații:** Măturare, aspirare.



### **Bucher CityCat 5006**

**Capacitate buncăr:** 5.6 m<sup>3</sup>

**Motorizare:** Iveco | 4485 cm<sup>3</sup> | 158CP

**Dimensiuni:** L = 4945 mm | l = 1798 mm | h = 2500 mm

**Greutate:** 5500 kg | 10500 kg (masă maximă)

**Capacitate aspirare:** 20.000 m<sup>3</sup>/h

PM 2.5/PM 10 – 4 stele | Virare 4 roți

\*Disponibilă și în variantă 100% electrică: VR50e

**Aplicații:** Măturare, aspirare, dezăpezire.

### **Bucher MaxPowa V50**

**Capacitate buncăr:** 5 m<sup>3</sup>

**Motor Auxiliar:** JCB | 5kW

**Dimensiuni:** L = 3545 mm

l = 2325 mm | h = 3300 mm

**Putere de aspirare:** PM 10/PM 2.5 - 4 Stele

**Aplicații:** Măturare, aspirare,  
spălare carosabil etc.



### **Bucher MaxPowa V65**

**Capacitate buncăr:** 6.5 m<sup>3</sup>

**Motor Auxiliar:** JCB | 74CP / 130CP

**Dimensiuni:** L = 3920 mm

l = 2325 mm | h = 3400 mm

**Putere de aspirare:** PM 10/PM 2.5 - 4 Stele

\*Disponibilă și în variantă 100% electrică: V65e

**Aplicații:** Măturare, aspirare,  
spălare carosabil etc.



### **Bucher MaxPowa V80**

**Capacitate buncăr:** 8 m<sup>3</sup>

**Motor Auxiliar:** JCB | 130CP

**Dimensiuni:** L = 4185 mm

l = 2470 mm | h = 3630 mm

**Putere de aspirare:** PM 10/PM 2.5 - 4 Stele

**Aplicații:** Măturare, aspirare,  
spălare carosabil etc.



### **Bucher MaxPowa V120**

**Capacitate buncăr:** 12 m<sup>3</sup>

**Motor Auxiliar:** JCB | 130CP | 173CP

**Dimensiuni:** L = 5767 mm

l = 2470 mm | h = 3630 mm

**Aplicații:** Măturare, aspirare,  
spălare carosabil etc.





### **Hilltip SnowStriker**

**Utilitate:** Lame / Pluguri de zăpadă

**Dimensiuni:** l = 1650 mm - 2600 mm

**Material:** Oțel

**Aplicații:** Autoutilitare, ATV / UTV, tractoare.



### **Bucher Polyx**

**Utilitate:** Lamă de zăpadă

**Dimensiuni:** l = 1400 mm - 6200 mm

**Material:** Polietilenă de înaltă densitate

**Aplicații:** Zone urbane, drumuri extraurbane, autostrăzi.



### **Bucher Irox**

**Utilitate:** Lamă de zăpadă

**Dimensiuni:** l = 2800 mm - 4500 mm

**Material:** Oțel

**Aplicații:** Toate tipurile de drumuri, chiar și la viteză mare.



### **Bucher Unix**

**Utilitate:** Lamă de zăpadă

**Dimensiuni:** l = 1400 mm - 3600 mm

**Material:** Polietilenă de înaltă densitate

**Aplicații:** Zone urbane, drumuri extraurbane.



### **Bucher Vipex**

**Utilitate:** Plug de zăpadă

**Dimensiuni:** l = 2835 mm - 3225 mm

**Material:** Oțel

**Aplicații:** Drumuri extraurbane, montane, zone cu ninsori abundente.



**MBS este disponibil  
pentru toate plugurile  
de zăpadă din gama  
Bucher Municipal**

## Sistemul Bucher MBS de injecție a soluției degivrante

Duzele de împrăștiere a lichidului degivrant sunt montate chiar în lamă. Acest sistem inovativ rezolvă problema stratului subțire de zăpadă înghețată ce rămâne în urma plugurilor clasice, soluția degivrantă fiind împrăștiată chiar în momentul dezăpezirii. Soluția degivrantă este condusă către duzele integrate în raclorul plugului prin conducte care se alimentează dintr-un rezervor montat pe vehicul.



### **Bucher Municipal seria TF**

**Utilitate:** Freze de zăpadă

**Dimensiuni:** l = 1650 mm - 2600 mm

**Capacitate degajare:** 2400 m<sup>3</sup>/h – 4800 m<sup>3</sup>/h

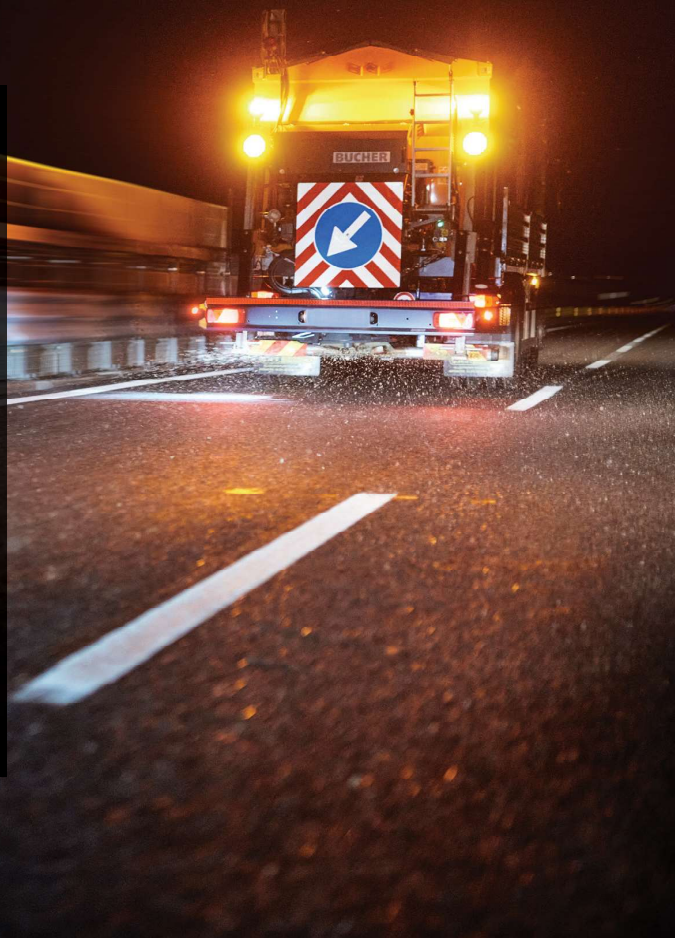
**Distanță degajare:** 30 m – 40 m

**Înălțime maximă zăpadă:** 1100 - 1700 mm

**Putere șasiu purtător:** 35CP – 400CP

## Sărărițe

Best Tools Company distribuie o gamă completă de sărărițe, potrivite pe orice tip de șasiu: de la autoutilitare și tractoare, până la șasiuri de camion. Echipa noastră de experți vă poate ajuta să identificați sărărița potrivită pentru orice nevoie, indiferent de dimensiunea sau de tipul vehiculului pe care doriți să îl transformați în utilaj pentru dezăpezire. În același timp, Best Tools Company oferă și vehicule și utilaje complet echipate, cu șasiu inclus. Montajul echipamentelor este realizat de către echipa de service a Best Tools Company, la sediul central din București.



## Sărărițe Hilltip IceStriker

*Soluții complete*

**Utilitate:** Împrăștiitoare de nisip și sare, perfecte pentru camionete, camioane și tractoare, disponibile cu o acționare electrică de 12V sau 24V.

**Capacitate buncăr:** 0.12 m<sup>3</sup> - 7 m<sup>3</sup>

**Material buncăr:** Polipropilenă

**Distanță de împrăștiere:** 1 m – 8 m

**Tip montaj:** În benă, pe șasiu, tractat

**Acționare:** Electrică



#### **Sărărițe Bucher Tracon**

**Capacitate buncăr:** 1.2 m<sup>3</sup> - 2.5 m<sup>3</sup>

**Material buncăr:** Oțel

**Distanță de împrăștiere:** 2 m – 6 m

**Prindere:** Tractor



#### **Sărărițe Bucher One**

**Capacitate buncăr:** 1.1 m<sup>3</sup> - 6.0 m<sup>3</sup>

**Material buncăr:** Oțel / Oțel inoxidabil

**Distanță de împrăștiere:** 2 m – 8 m / 12 m (opțional)

**Montaj:** Șasiu, benă

**Aționare:** Hidraulică, motor auxiliar diesel



#### **Sărărițe Bucher Uniq**

**Capacitate buncăr:** 4 m<sup>3</sup> - 11 m<sup>3</sup>

**Material buncăr:** Oțel

**Distanță de împrăștiere:** 2 m - 12 m

**Montaj:** Șasiu, benă

**Aționare:** Hidraulică, motor auxiliar diesel



#### **Sărăriță Electrică Bucher Phoenix**

**Capacitate buncăr:** 4 m<sup>3</sup> - 9 m<sup>3</sup>

**Material buncăr:** Oțel

**Distanță de împrăștiere:** 2 m – 12 m

**Montaj:** Șasiu

**Aționare:** Electrică

**Baterie:** LiFePo<sub>4</sub>, 48v, 6.72 Kwh



**Utilajele Multihog** impresionează prin versatilitate, designul compact și durabilitate. Datorită designului lor modular, pot fi personalizate pentru o gamă largă de sarcini, inclusiv îndepărtarea zăpezii, curățarea străzilor, amenajarea peisagistică și multe altele. Cabina ergonomică a fiecărui utilaj Multihog și comenzile ușor de utilizat îl fac prietenos pentru operatori, crescându-le productivitatea și reducându-le oboseala.



#### **Multihog CX**

**Motor:** Deutz, diesel, 2.2 L, 75CP

**Dimensiuni:** L = 3860 mm, l = 1200 -1610 mm, h = 2235 mm

**Greutate:** 2200 – 2500 kg | 3500 – 4000 kg (masa maximă autorizată)

**Aplicații:** Deszăpezit, măturat, curățat alei și trotuare, tuns, cosit, stropit spații verzi etc.



#### **Multihog MX**

**Motor:** Deutz, diesel, 3.6L, 130CP

**Dimensiuni:** L = 4030 mm | l = 1300 – 1700 mm | h = 2170 – 2220 mm

**Greutate:** 3400 – 3460 kg | 7000 kg (masa maximă autorizată)

**Aplicații:** Deszăpezit, măturat, curățat alei, trotuare, străzi, drumuri montane sau spații din aeroporturi, tuns, cosit, stropit spații verzi etc.



### Energreen | Gama Robo

Utilaje controlate prin telecomandă (până la 150 m), ideale pentru lucrări de întreținere a drumurilor și acostamentelor, a albiei râurilor, aplicații forestiere, agricole sau din industrii, deszăpezire etc.



#### Robo MINI

**Dimensiuni:** L = 1325 mm  
l = 1012 mm | h = 680 mm  
**Greutate:** 420 kg  
**Motor:** Briggs&Stratton  
benzină | 23 CP



#### Robo EVO

**Dimensiuni:** L = 2000 mm  
l = 1280 - 1310 mm | h = 1100 mm  
**Greutate:** 1200 kg  
**Motor:** Yanmar | Diesel | 40 CP



#### Robo FIFTI

**Dimensiuni:** L = 2000 mm  
l = 1280 - 1310 mm  
h = 1110 mm  
**Greutate:** 1220 kg  
**Motor:** Perkins | Diesel | 50 CP



#### Robo MIDI

**Dimensiuni:** L = 2060 mm  
l = 1370 - 1420 mm  
h = 1160 - 1180 mm  
**Greutate:** 1750 kg  
**Motor:** Yanmar | Diesel | 60 CP



#### Robo MAX

**Dimensiuni:** L = 2627 mm  
l = 1662 mm | h = 1290 mm  
**Greutate:** 2470 kg / 2640 kg  
(șenile metalice)  
**Motor:** Yanmar | Diesel | 75 CP



#### Robo PLUS

**Dimensiuni:** L = 2795 mm  
l = 1620 - 1670 mm | h = 1360 mm  
**Greutate:** 2700 kg / 2900 kg  
(șenile metalice)  
**Motor:** Deutz | Diesel | 100 CP



### Energreen | Gama ILF

Utilaje concepute pentru îngrijirea spațiilor verzi, cum ar fi marginile drumurilor și spațiile din apropierea bazinelor hidrografice. Acestea sunt echipate cu brațe telescopice robuste cu distanțe de lucru între 5,5 și 15 metri, pe care pot fi montate diferite accesorii, pentru multiple tipuri de activități.



#### ILF ASPEN

**Dimensiuni:** L = 5640 mm  
l = 2260 mm | h = 2960 mm  
**Greutate:** 8670 kg  
**Motor:** Deutz | Diesel | 143 CP  
**Braț:** 6 - 9 m  
**Tip virare:** 4 roți + crab  
**Cabină:** fixă



#### ILF KOMMUNAL

**Dimensiuni:** L = 4490 mm  
l = 2260 mm | h = 2960 mm  
**Greutate:** 6520 kg  
**Motor:** Deutz | Diesel | 143 CP  
**Braț:** 6 - 9 m  
**Tip virare:** 4 roți + crab  
**Cabină:** fixă



#### ILF ALPHA

**Dimensiuni:** L = 5960 mm  
l = 2540 mm | h = 3990 mm  
**Greutate:** <15000 kg  
**Motor:** John Deere | Diesel | 173 CP  
**Braț:** 8 - 12 m  
**Tip virare:** 4 roți + crab  
**Cabină:** Rotativă 90°



#### ILF ATHENA

**Dimensiuni:** L = 6590 mm  
l = 2550 mm | h = 3950 mm  
**Greutate:** 6520 kg  
**Motor:** Deutz | Diesel | 220 CP  
**Braț:** 15 m  
**Tip virare:** 4 roți + crab  
**Cabină:** Rotativă 90°



**BEST TOOLS COMPANY, ÎN CALITATE DE PARTENER AGREAT MERCEDES-BENZ TRUCKS**, oferă servicii de carosare și dotare cu echipamente a șasiurilor Unimog. Acestea pot fi transformate, prin simpla lor dotare cu accesorii, în numeroase tipuri de utilaje dedicate tuturor anotimpurilor: de la dezăpezire până la întreținerea drumurilor pe timp de vară, întreținerea spațiilor verzi, aplicații forestiere etc.

**Gama Unimog cuprinde** seriile Euro 6 U 200, U 300, U 400 și U 500. Cu motoarele lor cu patru și șase cilindri, acestea acoperă o gamă de putere de la 156 CP la 350 CP, cu ampatament între 2,80 m și 3,60 m și greutatea totală admisă a vehiculului de la 7,5 la 16,5 tone.





### Autogunoieră Geesink Mini

Dimensiuni: L = 4105 – 4870mm

l = 2000mm | h = 1690 mm

Volum buncăr: 5 – 7 m<sup>3</sup>

Tip compactare: GPM

(Geesink Press Mechanism)

Disponibilă în variantă electrică



### Autogunoieră Norba

Dimensiuni: L = 3075 – 6375 mm

l = 2220 – 2420 mm

h = 2060 – 2450 mm

Volum buncăr: 8 – 28 m<sup>3</sup>

Tip compactare: N4

Disponibilă în variantă electrică



### Autogunoieră Geesink

Dimensiuni: L = 4880 – 8180 mm

l = 2260 – 2540 mm

h = 2215 – 2415 mm

Volum buncăr: 9 – 28 m<sup>3</sup>

Tip compactare: GPM

(Geesink Press Mechanism)

Disponibilă în variantă electrică



Autogunoieră Geesink cu macara



Autogunoieră Nobra Multi Frație

## GEESINKNORBA

Geesinknorba este cel mai important producător și furnizor de vehicule de colectare a deșeurilor, precum și de compactoare statice și portabile din Europa.



### Compactoare Kiggen

Denumire	Forța de compactare (KN)	Dimensiune cameră compactare (m <sup>3</sup> )	Capacitate (m <sup>3</sup> /h)	Durăta ciclului de compactare (sec.)
PD725	230	1.6	63	35
PD729	230	2.3	74	44
PD731	340	4.6	121	38
PD745	360	6	126	50



#### **Măturătoare urbană TSM Italia**

**Dimensiuni:** L = 2000mm

I = 1270mm | h = 1140mm

**Motorizare:** electrică

**Lățime măturare:** 125 cm

**Autonomie lucru:** >8h

**Capacitate colectare:** 135 l

**Performanță:** 6500m<sup>2</sup>/h

**Aplicații:** trotuare, alei, străzi înguste, parcuri, curți de dimensiuni medii și mari etc.



#### **Aspirator urban TSM Aria 120**

**Dimensiuni:** L = 1172mm

I = 732mm | h = 1557mm

**Motorizare:** electrică

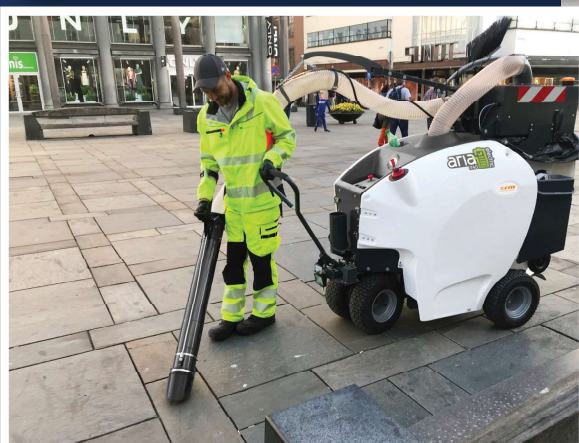
**Putere:** 1060 W

**Autonomie lucru:** >6h

**Capacitate colectare:** 120 L

**Nivel zgomot:** 68 dB(A)

**Aplicații:** parcuri, trotuare, alei, parcuri, curți de dimensiuni medii și mari, zone turistice etc.



#### **Aspirator urban TSM Aria 240**

**Dimensiuni:** L = 1835mm

I = 975mm | h = 1825mm

**Motorizare:** electrică

**Putere:** 1500 W

**Autonomie lucru:** 10h - 16h

**Capacitate colectare:** 240 L

**Nivel zgomot:** 68 dB(A)

**Aplicații:** parcuri, trotuare, alei, parcuri, curți de dimensiuni medii și mari, zone turistice etc.



#### **Colector electric TSM CUBO**

**Dimensiuni:** L = 1400mm

I = 630mm | h = 1140mm

**Motorizare:** electrică

**Putere:** 450 W

**Autonomie lucru:** ~8h

**Capacitate colectare:** 120 l (principal) + 2 x 30 l

**Nivel zgomot:** 45 dB(A)

**Aplicații:** parcuri, trotuare, alei, parcuri, curți de dimensiuni medii și mari etc.



### **Sisteme spălare cu presiune PTC**

**Variante:** tip remorcă / kit pentru autoutilitare | cu și fără apă încălzită.

**Rezervor apă:** 2 x 200 (remorcă) / 200-500 l modular (kit autoutilitare)

**Presiune spălare maximă:** 350 bari (remorcă) / 250 bari (kit autoutilitare)



### **Nebulizator BTC1000**

**Distanță aruncare vapori:** 30 – 40 m

**Rezervor apă/substanțe:** 1000l

**Lance cu presiune**

**Grup electrogen:** Kohler | 22 kVA

**Consum diesel:** 4.5 l/h (100%) / 2.5 l/h (50%)

**Dimensiuni ansamblu:** (L x l x h): 1715 x 1470 x 2100 mm



### **Atomizator ICAT BK13-300**

**Distanță aruncare vapori:** 15 – 18 m

**Rezervor apă/substanțe:** 300l

**Lance cu presiune**

**Motor:** benzină, 13CP

**Dimensiuni ansamblu (L x l x h):** 1200 x 850 x 1500 mm



### **Utilaj mobil pentru producerea betonului**

Productie: 50 m<sup>3</sup>/h

Rezervor ciment: 2.5 m<sup>3</sup>

Capacitate agregate (nisip, pietriș): 9 m<sup>3</sup>

Rezervor apă: 2400 l

Rezervor aditivi: 2 x 30 l

Cu ajutorul utilajului Cosmix, betonul este produs direct în șantier, nemaifiind necesară transportarea acestuia în locație, de la stația de beton. Concret, Cosmix este un utilaj mobil pentru producerea betonului, instalat pe un autoșasiu, semiremorcă sau pe o platformă feroviară, care se poate deplasa oriunde. Acesta permite mixarea cantității exacte de beton dorită, dispunând de rezervoare pentru fiecare material necesar în parte.



### **Autospeciale de vidanjare Bucher**

Buncăr de colectare: 4m<sup>3</sup> | 10 m<sup>3</sup> | 12 m<sup>3</sup> | 14 m<sup>3</sup>

Pompe vacuum: 170/180 bari

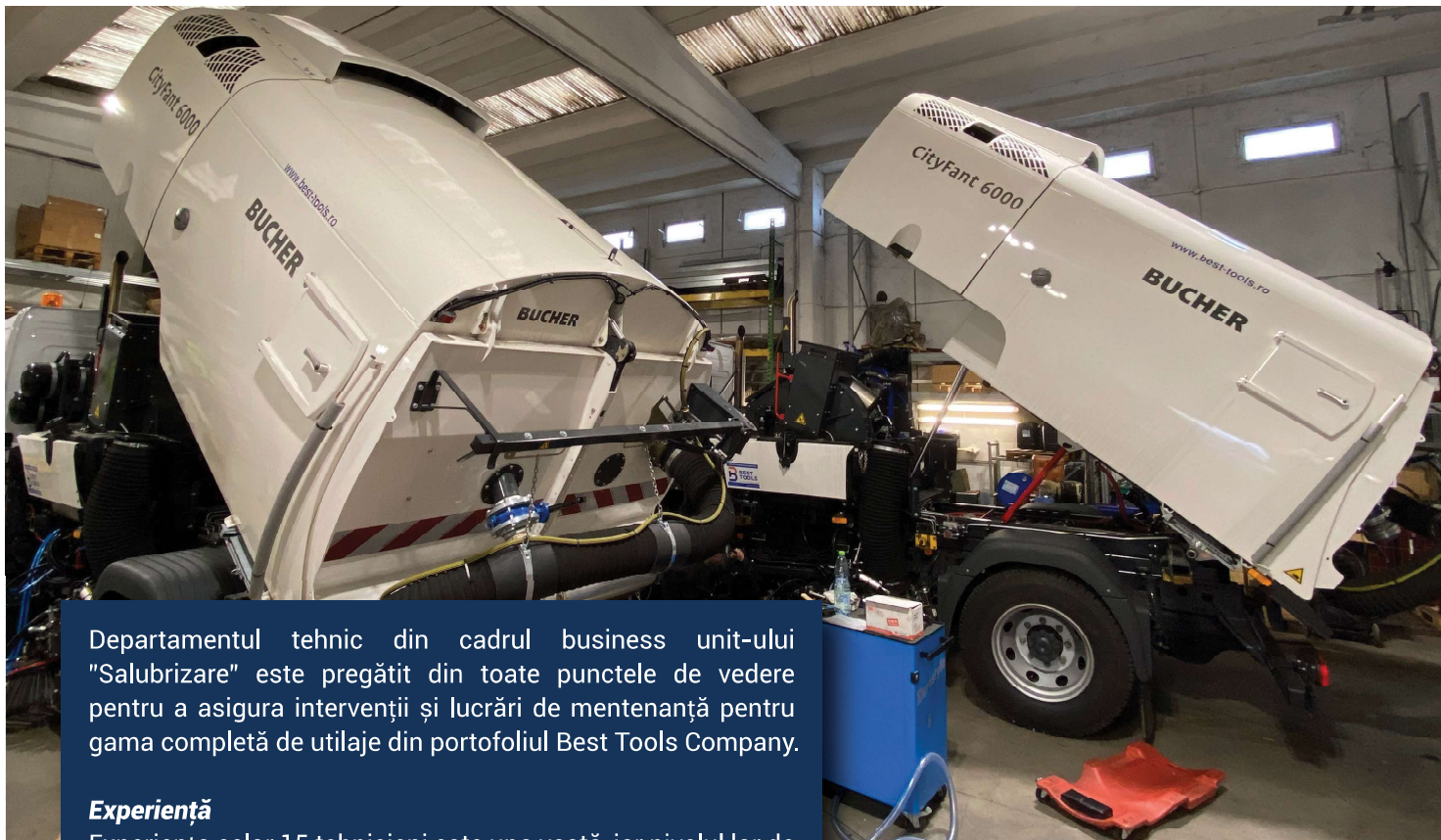
Unitățile de vidanjare de la Bucher Municipal sunt mai mult decât simple utilaje de curățare a căminelor de vizitare și canalelor de scurgere. Utilajele sunt utile în numeroase domenii de activitate, inclusiv șantiere și transporturi. Vidanțele Bucher Municipal sunt extrem de intuitive, compacte, eficiente și silențioase.

### **Cisternă**

**O soluție 100% personalizabilă:**

- **Accesorii:** bară frontală cu înaltă presiune, bară frontală de stropit tip „labă de găscă”, tambur cu furtun și lance cu presiune.
- **Acționare:** hidraulică sau cu motor termic.
- **Montaj:** direct pe orice tip de șasiu, pe platformă fixă sau în benă basculabilă.
- **Capacitate:** 3000 – 15000 l





Departamentul tehnic din cadrul business unit-ului "Salubritate" este pregătit din toate punctele de vedere pentru a asigura intervenții și lucrări de mentenanță pentru gama completă de utilaje din portofoliul Best Tools Company.

#### **Experiență**

Experiența celor 15 tehnicieni este una vastă, iar nivelul lor de pregătire tehnică este unul ridicat. Participând regulat la sesiuni de training organizate de producătorii pe care îi reprezentăm, tehnicienii sunt mereu la curent cu toate noutățile din domeniu și pot interveni eficient chiar și pe utilajele proaspăt lansate.

#### **Acoperire națională**

Acoperirea geografică este un punct important din strategia post-vânzare a Best Tools Company. Astfel, în acest moment, Best Tools este prezentă în 7 orașe din România: București (sediul central), Cluj-Napoca și Bacău. Intervențiile rapide sunt realizate prin intermediul celor 10 laboratoare mobile de service.



#### **Soluții profesionale**

**Activitățile echipei tehnice sunt numeroase, dar se pot rezuma la:**


- ▶ Punere în funcțiune și instructaj personal;
- ▶ Servicii periodice de mentenanță;
- ▶ Intervenții rapide, oriunde în România;
- ▶ Contracte de garanție și postgaranție;
- ▶ Diagnoză computerizată;
- ▶ Reparații complexe;
- ▶ Intervenții profesionale pe sisteme electrice, mecanice, hidraulice;
- ▶ Proiectare instalații de înaltă și joasă presiune pentru spălat stradal;
- ▶ Automatizări.








## B.T. BEST TOOLS COMPANY

 Autostrada București-Pitești km 11.5  
Domnești, Ilfov, România

 [vanzari@best-tools.ro](mailto:vanzari@best-tools.ro)

 +40 21 318 36 87

 [best-tools.ro](http://best-tools.ro)

BEST TOOLS COMPANY

