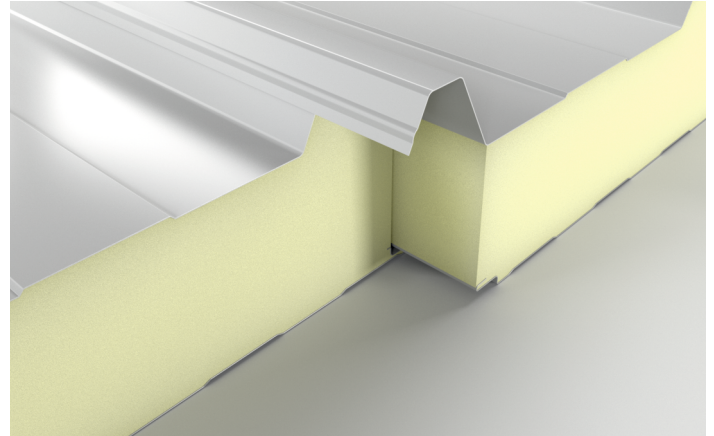
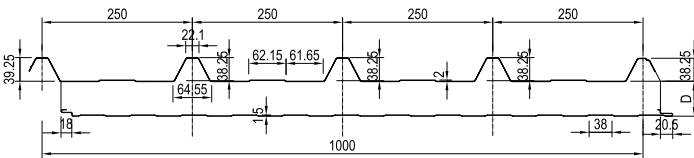
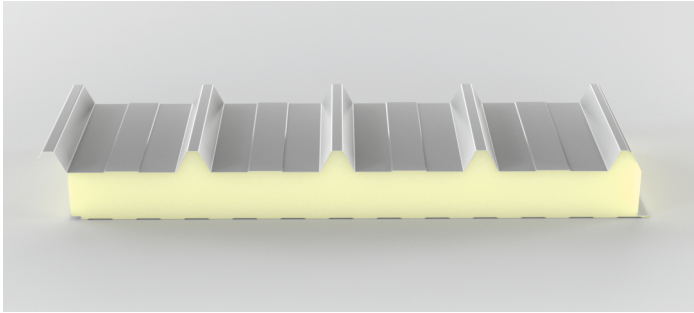


ISOAC5 PUR/PIR (RF, XV)

 Fabricat în România



PRODUS:

Panou termoizolant pentru acoperiș cu 5 nervuri.

UTILIZĂRI PRECONIZATE:

Acoperiș și placarea acoperișului.
Produce destinate construcțiilor unde panta acoperișului este mai mare de 7%.

MIEZ:

TIP MIEZ	TIP PRODUS
PUR	ISOAC5
PIR (RF)	ISOAC5 RF
PIR (XV)	ISOAC5 XV

CARACTERISTICI PRINCIPALE:

a) Fețele metalice cu acoperire poliestică (SP):

- Fața exterioară: oțel 0,50 mm; S250GD (EN 10346); acoperire SP/25μm; toleranțe normale
- Fața interioară: oțel 0,40 mm; S250GD (EN 10346); acoperire SP/25μm; toleranțe normale
- Grosimea este considerată după procesul de zincare și vopsire

b) Stratul izolant:

- Densitate medie: $35 \div 40$ [kg/m³]
- Conductivitate termică:
 - pentru miezul izolant PIR (RF, XV) λ declarat: 0,027 [W/mK]; λ inițial: 0,024 [W/mK]
 - pentru miezul izolant PUR λ declarat: 0,029 [W/mK]; λ inițial: 0,022 [W/mK]

c) Reacția la foc:

- Clasificare: F pentru miezul izolant PUR
- Clasificare: B-S2,d0 pentru miezul izolant PIR (RF)
- Clasificare: B-S2,d0 pentru miezul izolant PIR (XV)

d) Rezistența la foc:

Miez izolant PIR (RF)

TIP	Grosime [mm]					
ACOPERIȘ	50	60	80	100	120	150
ISOAC5 RF	REI15 RE30	REI20 RE60	REI30 RE60	REI30 RE60	REI60 RE90	REI60 RE90

Miez izolant PIR (XV)

TIP	Grosime [mm]					
ACOPERIȘ	50	60	80	100	120	150
ISOAC5 XV	-	REI15 RE30	REI15 RE30	REI30 RE60	-	-



Recomandăm ca detaliile proiectelor să fie discutate cu departamentul tehnic sau cu managerul de vânzări.

DIMENSIUNI DISPONIBILE:

DIMENSIUNI	ABATERI ADMISE
Lungime: 2000-13500 [mm]	± 5 mm pt. $L \leq 3$ m ± 10 mm pt. $L > 3$ m
Lățime: 1000 [mm]	± 2 mm
Grosime: 30-150 [mm]	± 2 mm pt. $D \leq 100$ mm $\pm 2\%$ pt. $D > 100$ mm
Abatere de la perpendicularitate	6 mm

Notă: Pentru lungimi mai mici de 2.000 mm se va consulta departamentul tehnic.

ÎNCĂRCĂRI ADMISIBILE:

D [mm]	Greutate [kg/m ²]	U* [w/m ² K]																	
				Valori de calcul, încărcare zăpadă [kN/m ²]															
		U1	U2	0,75	1,50	2,25	3,00	3,38	4,13	4,88	0,75	1,50	2,25	3,00	3,38	4,13	4,88		
		Distanța admisă între reazeme [m]																	
30	8,85	0,68	0,65	3,26	2,18	1,72	1,45	1,36	1,21	1,11	3,26	2,18	1,72	1,45	1,36	1,21	1,11		
40	9,24	0,52	0,50	3,71	2,42	1,85	1,54	1,43	1,27	1,15	3,71	2,42	1,85	1,54	1,43	1,27	1,15		
50	9,63	0,43	0,41	4,26	2,73	2,04	1,66	1,53	1,34	1,20	4,26	2,73	2,04	1,66	1,53	1,34	1,20		
60	10,02	0,36	0,35	4,68	3,07	2,26	1,81	1,65	1,43	1,27	4,59	3,07	2,26	1,81	1,65	1,43	1,27		
80	10,72	0,27	0,26	5,51	3,84	2,81	2,18	1,96	1,64	1,43	4,99	3,29	2,57	2,17	1,96	1,64	1,43		
100	11,47	0,22	0,21	6,27	4,52	3,33	2,56	2,28	1,87	1,59	5,28	3,46	2,68	2,25	2,09	1,86	1,59		
120	12,23	0,18	0,18	6,81	5,04	3,76	2,90	2,58	2,08	1,73	5,28	3,51	2,74	2,29	2,13	1,89	1,71		
150	13,34	0,15	0,14	8,17	6,22	4,63	3,51	3,08	2,44	1,99	6,02	3,86	2,96	2,47	2,28	2,02	1,83		

U* - Coeficient de transfer termic;

U1 - Coeficient de transfer termic, ținând cont de geometria profilului și de influența termică a îmbinării.

U2 - Coeficient de transfer termic, ținând cont de geometria profilului panoului.

*Calculat cf. EN 14509:2013, metoda A.10.

MONTAJ:

Se realizează conform Instrucțiunilor de montaj puse la dispoziție de către producător.

Panourile și materialele utilizate la montaj nu sunt periculoase pentru mediu.

Deșeurile rezultate după montaj, și la ieșirea din uz a construcțiilor se colectează pe tip de material și se predau la firmele specializate pentru preluarea acestora.

Produsele poartă marcajul **CE** - standard armonizat **EN 14509:2013**.