
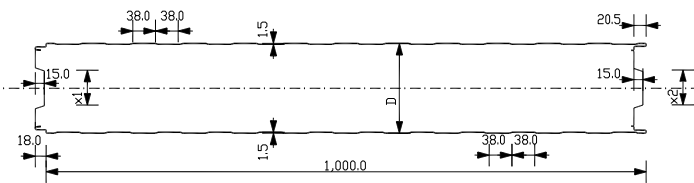
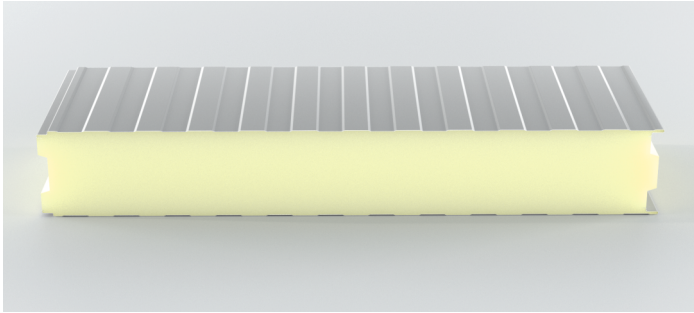


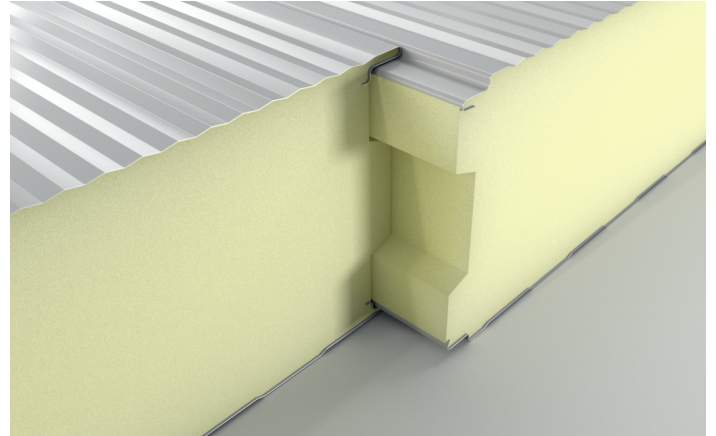
## ISOFRIG LD



 Fabricat în România



Pentru **D=150**, X1=60mm, X2=56mm  
Pentru **D=200**, X1=110, X2=106



### PRODUS:

Panou termoizolant pentru perete cu îmbinare frigo.

### UTILIZĂRI PRECONIZATE:

Pereți exteriori / placarea pereților / pereți despărțitori. Aceste tipuri de panouri pot fi montate atât orizontal cât și vertical.

### MICRONERVURĂRI:

Tip I - STANDARD-STANDARD  
Tip II - STANDARD+PLISSE  
Tip III - STANDARD+LIS / LIS+STANDARD  
Tip IV - LIS+PLISSE  
Tip V - LIS+LIS

### MIEZ:

Spumă rigidă din poliuretan, tip: Lead by TeraSteel (LD)

### CARACTERISTICI PRINCIPALE:

#### a) Fețele metalice cu acoperire poliesterică (SP):

- Fața exterioară: oțel 0,60 mm; S250GD (EN 10346); acoperire SP/25μm; toleranțe normale
- Fața interioară: oțel 0,50 mm; S250GD (EN 10346); acoperire SP/25μm; toleranțe normale
- Grosimea este considerată după procesul de zincare și vopsire

## b) Stratul izolant:

- Densitate medie:  $40 \pm 15$  [kg/m<sup>3</sup>]
- Conductivitate termică:  $\lambda$  declarat: 0,020 [W/mK];  $\lambda$  inițial: 0,018 [W/mK]

## c) Reacția la foc:

- B-S1,d0

## d) Rezistența la foc:



ISOFRIG LD	Partiție EI30 E30 EW30 Perete exterior EI30 E30 EW30 (0<->i)	Valabil pentru D=150 și 200mm (îmbinare frigo)
------------	-----------------------------------------------------------------	---------------------------------------------------

Recomandăm ca detaliile proiectelor să fie discutate cu departamentul tehnic sau cu managerul de vânzări.

## DIMENSIUNI DISPONIBILE:

DIMENSIUNI	ABATERI ADMISE
Lungime: 2000-13500 [mm]	$\pm 5$ mm pt. $L \leq 3$ m $\pm 10$ mm pt. $L > 3$ m
Lățime: 1000 [mm]	$\pm 2$ mm
Grosime: 150-200 [mm]	$\pm 2$ mm pt. $D \leq 100$ mm $\pm 2\%$ pt. $D > 100$ mm
Abatere de la perpendicularitate	6 mm

Notă: Pentru lungimi mai mici de 2.000 mm se va consulta departamentul tehnic.

## ÎNCĂRCĂRI ADMISIBILE:

D [mm]	Greutate [kg/m <sup>2</sup> ]	U* [w/m <sup>2</sup> K]		Valori de calcul, încărcare din vânt la presiune [kN/m <sup>2</sup> ]								Valori de calcul, încărcare din vânt la presiune [kN/m <sup>2</sup> ]							
				0,75	1,50	2,25	3,00	3,38	4,13	4,88	0,75	1,50	2,25	3,00	3,38	4,13	4,88		
		U1	U2	Distanța admisă între reazeme [m]															
150	15,30	0,12	0,12	6,97	4,93	4,02	3,49	3,29	2,97	2,74	6,97	4,93	4,02	3,49	3,29	2,97	2,74		
200	17,30	0,09	0,09	8,08	5,71	4,66	4,04	3,81	3,45	3,17	8,08	5,71	4,66	4,04	3,81	3,45	3,17		

**U\*** - Coeficient de transfer termic;

**U1** - Coeficient de transfer termic, ținând cont de geometria profilului și de influența termică a îmbinării.

**U2** - Coeficient de transfer termic, ținând cont de geometria profilului panoului.

\*Calculat cf. EN 14509:2013, metoda A.10.

## MONTAJ:

Se realizează conform Instrucțiunilor de montaj puse la dispoziție de către producător.

Panourile și materialele utilizate la montaj nu sunt periculoase pentru mediu.

Deșeurile rezultate după montaj, și la ieșirea din uz a construcțiilor se colectează pe tip de material și se predau la firmele specializate pentru preluarea acestora.

Produsele poartă marcajul CE - standard armonizat **EN 14509:2013**.